



DOSSIER DE PRESSE – LDLC ASVEL

MARDI 11 SEPTEMBRE 2018

UN NAMING UNIQUE ET INNOVANT

LE CLUB DE BASKET AUX 18 TITRES DE CHAMPION DE FRANCE DEVIENT **LDLC ASVEL**

C'est une date historique dans l'histoire de ces deux groupes. Partenaires privilégiés depuis 2012, l'ASVEL, club « référence » du basket français, et LDLC.com, leader du e-commerce informatique et high-tech en France, annoncent l'officialisation d'un Naming de l'équipe professionnelle sous l'appellation LDLC ASVEL.

Cette association tournée vers la modernité, forte d'un ancrage local déjà implanté, traduit une volonté commune d'afficher des ambitions élevées à l'échelle européenne et internationale. Cet engagement sans précédent dans le basket français, d'une durée de dix ans, est le signe d'une conception moderne, tant sur le plan humain qu'économique. Il entre pleinement dans une stratégie globale de l'ASVEL et de ses grands projets que sont, outre le développement du club, le retour en Euroleague dès 2019, la Tony Parker Adéquat Academy et l'Arena, salle multifonctions de 10 000 places.

Tony PARKER, Président de l'ASVEL Basket et Laurent DE LA CLERGERIE, Président-Fondateur de LDLC.com, se positionnent en figures de proue d'une collaboration qui se veut ambitieuse, audacieuse et performante, et au sein de laquelle la passion, le plaisir et la solidarité seront les valeurs principales.

SOMMAIRE

DES PRÉSIDENTS ENGAGÉS

Tony PARKER

Laurent DE LA CLERGERIE

L'ÉQUIPE LDLC ASVEL : UNE NOUVELLE ÈRE D'UNE ÉQUIPE EMBLÉMATIQUE

LDLC.com, ASVEL Basket : une association renforcée

LDLC ASVEL : nouveau nom et nouveau logo pour des ambitions renforcées

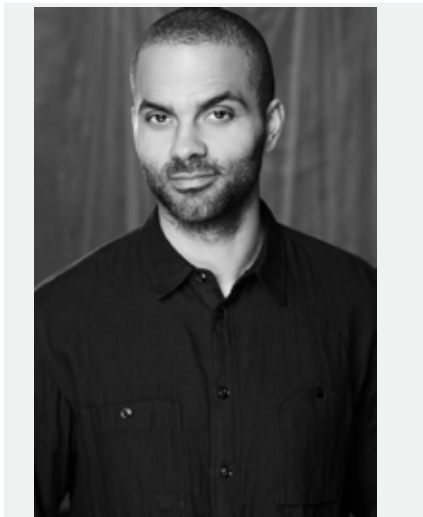
LDLC.COM ET ASVEL BASKET : UNE ASSOCIATION GAGNANTE

Groupe LDLC : leader français du high-tech

LDLC ASVEL : des projets d'envergure

DES PRÉSIDENTS ENGAGÉS

TONY PARKER



“

Audace et ambitions ! Depuis ma rencontre avec Laurent, ces deux notions, déjà moteurs dans ma vie quotidienne, continuent de m'animer chaque jour.

Cette association est un virage majeur dans nos histoires respectives, une étape incontournable pour grandir, évoluer, et parvenir à concurrencer les plus grands.

Ensemble, nous serons plus forts, plus performants. Et c'est main dans la main que nous viserons les sommets européens, et mènerons à bien l'ensemble de nos projets d'envergure.

LAURENT DE LA CLERGERIE



“

Aller toujours plus loin. Être toujours les meilleurs. Ne pas se donner de limites. Voilà ce qui nous unit fermement au club mythique de l'ASVEL. Depuis six années, nous accompagnons fièrement cette équipe qui ne cesse de me faire vibrer.

Fortement liés par nos valeurs communes, LDLC.com et l'ASVEL marchent dans les pas l'un de l'autre, fiers de ce que nous avons d'ores et déjà accompli... Le regard tourné vers l'avenir. Aujourd'hui, l'histoire du club entre dans une nouvelle ère au cœur de laquelle LDLC.com sera plus que jamais partenaire. C'est avec fierté et audace que nous scellons notre envie d'avancer ensemble en faisant naître l'équipe LDLC ASVEL. Premier naming de ce genre au sein du basket français, nous sommes heureux de faire figure de pionnier et d'affirmer encore davantage notre soutien.

L'équipe LDLC ASVEL est à l'aube d'un nouveau chapitre. Il sera, sans aucun doute, jalonné de victoires flamboyantes, de défis relevés et d'émotions partagées. J'ai hâte !



**L'ÉQUIPE LDLC ASVEL :
NOUVELLE ÈRE D'UNE ÉQUIPE EMBLÉMATIQUE**

L'ÉQUIPE LDLC ASVEL



Partenaire depuis 2012, LDLC.com, le leader du e-commerce informatique et high-tech en France, ne cesse de réaffirmer son soutien à son équipe fétiche : l'ASVEL Basket. Aujourd'hui, cette association fait entrer l'équipe la plus titrée du basket français (18 fois championne de France) dans une nouvelle ère. Pour une durée de dix ans, l'équipe de basket de la Métropole marie son patronyme à celui de son sponsor historique et devient LDLC ASVEL.

LDLC.COM, PARTENAIRE DEPUIS 2012

Depuis six ans, LDLC.com est engagé aux côtés de l'équipe de l'ASVEL Basket. Le club de Tony PARKER et le leader du e-commerce créé par Laurent DE LA CLERGERIE ont renouvelé leurs engagements jusqu'en 2028.

Ce partenariat est l'alliance de deux entrepreneurs nés, dont l'audace et la passion sont les moteurs. Les deux Présidents ne cessent de se réinventer et de parier sur l'avenir tout en insufflant au sein de leurs équipes l'ambition et le plaisir de toujours aller plus loin. Un respect et une admiration mutuels qui s'unissent dans la volonté de développer le basket français et d'offrir à la nouvelle équipe LDLC ASVEL un rayonnement international.

UN PARTENARIAT NOVATEUR AU SEIN DU BASKET FRANÇAIS

Le partenariat de cœur a évolué au fil des années pour aller toujours plus loin et s'inscrire sur la durée. LDLC.com affirme, aujourd'hui encore, sa volonté d'être aux côtés de l'équipe villeurbannaise, en accompagnant sur le long terme son histoire, ses grands projets et ses réussites futures.

NOUVEAU LOGO

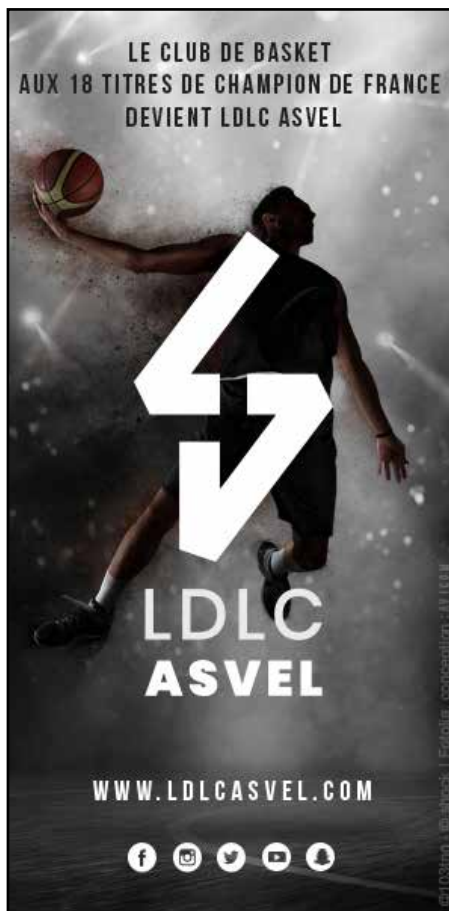
NOUVEAU NOM, NOUVEAU LOGO, DES AMBITIONS ÉLEVÉES

C'est un nouveau chapitre de son histoire qu'ouvre LDLC ASVEL en présentant un tout nouveau logo, vecteur de ses valeurs, et rappelant les temps forts de son histoire. Cette identité marque un tournant dans la vie du club et inscrit définitivement les ambitions d'une équipe qui ne cesse de se réinventer.

Dans la continuité des échanges entre Tony PARKER et Laurent DE LA CLERGERIE, et de nombreuses rencontres entre les membres des deux groupes, les équipes de LDLC.com ont mis en commun leurs capacités créatrices et graphiques avec l'histoire du club.

La source de ce logo est un éclair, une inspiration d'Alexandra, sa conceptrice. Symbole d'énergie pure, démonstratrice de puissance, cet éclair se voit associer les lettres initiales de l'ASVEL Basket et de LDLC, le L et le A. Le L de la métropole de Lyon y étant déjà incorporé, Alexandra ajoute le V de la ville de Villeurbanne, marquant ainsi l'ancrage fort des deux entités à leurs racines locales.

L'imbrication des lettres n'est bien sûr pas laissée au hasard. En l'absence d'objets de référence du monde du basket (ballon, panier...), c'est la symbolique du «jump» et de la verticalité qui a été choisie. Un positionnement qui n'est pas sans rappeler des valeurs communes aux deux entités : audace et ambition.



Evidemment, l'histoire du club n'a pas été oubliée. Sans base solide, sans respect pour les hommes et femmes qui ont construit l'histoire du club au quotidien, on ne peut prétendre à atteindre des objectifs ambitieux. Tous sont rappelés dans ce logo par le double 4. Alain GILLES, élu meilleur basketteur du XX^{ème} siècle, et Delaney RUDD, meneur de jeu de génie ayant amené l'ASVEL au Final Four de l'Euroleague, ont porté ce numéro 4, et marqué de leur empreinte notre club. Leur numéro a été retiré et figure au centre-même de l'Astroballe. La présence de ce double 4 au sein du logo permet et permettra de se souvenir, au travers de ces deux joueurs, d'où l'on vient pour ambitionner franchir un cap et poursuivre l'aventure du club.

Enfin, bien sûr, les formes géométriques choisies, ont été soigneusement calculées et réfléchies : coupure des angles et fausse symétrie pour atteindre l'équilibre, notion *sine qua non* pour obtenir la performance dans le sport, et en entreprise.

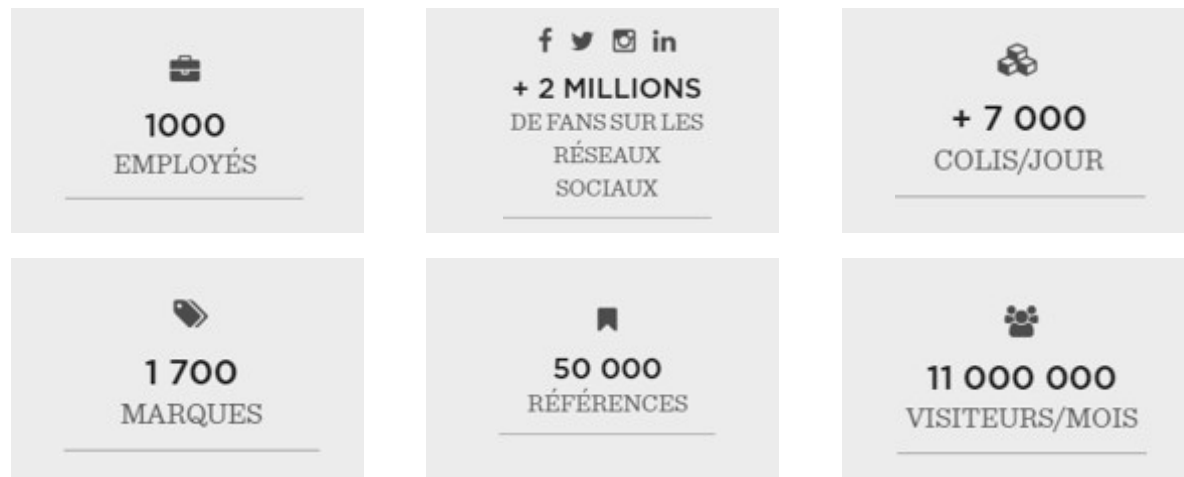


**LDLC.COM ET ASVEL BASKET :
UNE ASSOCIATION GAGNANTE**

GROUPE LDLC

FIGURE DE PROUE DU E-COMMERCE

Le Groupe LDLC a été créé en 1996 et est aujourd'hui leader du e-commerce informatique et high-tech en France. Avec pas moins de 11 marques dont 6 sites marchands, le groupe conjugue les activités dans des domaines variés : informatique, high-tech, maison, puériculture ou encore éducation. En cumulé, il affiche plus de 11 000 000 de visiteurs par mois sur ses sites. Pionnier du commerce en ligne, le Groupe LDLC basé à Limonest (région lyonnaise) emploie 1 000 collaborateurs et réalise un chiffre d'affaires proche des 500 millions d'euros. Objectif 2021 : 1 milliard d'euros de CA.



UN PURE-PLAYER QUI OUVRE DES MAGASINS PHYSIQUES

Outre son expertise numérique, le Groupe LDLC mise aujourd'hui sur les boutiques physiques. À ce jour, 33 boutiques LDLC.com (dont une boutique villeurbannaise !) maillent le territoire français, avec pour objectif de passer la barre des 100 magasins d'ici 2021.

L'enseigne informatique parie également sur son développement à l'international, avec l'ouverture prochaine d'un site et de deux magasins LDLC.com en Espagne.

Plus d'infos : <https://www.groupe-ldlc.com/>



LDLC ASVEL : L'EUROLEAGUE EN LIGNE DE MIRE

Référence sur la scène nationale, LDLC ASVEL ambitionne de retrouver à court terme les sommets européens. Dès 2019, le club sera de retour en Euroleague, la plus prestigieuse des compétitions européennes, considérée comme la deuxième meilleure du monde, après la NBA. A l'instar des plus grands clubs européens (Barcelona Lassa, AX Armani Milan, Panathinaikos OPAP Athènes...), le naming est devenu une nécessité par rapport au contexte économique du basket, au sein duquel les droits TV n'ont aucune commune mesure avec ceux du football.



DES PROJETS D'ENVERGURE

LA TONY PARKER ADÉQUAT ACADEMY



Projet d'envergure initié par Tony PARKER dès son arrivée au club, ce pôle éducatif novateur a pris forme en juin 2018 avec la pose de sa première pierre. Dès septembre 2019, les Académiciens intégreront une structure forte d'un double projet, sportif et éducatif. A terme, ce sont 1500 Académiciens qui profiteront de l'expertise de la « TPAА » !

UNE ARENA DIGNE DES PLUS GRANDS



Implanté sur le site George Lyvet, au coeur de Villeurbanne, ce complexe de cinq niveaux, imaginé pour accueillir 10 000 à 12 000 personnes, proposera une expérience de haut standing, digne des plus grandes salles européennes. Une salle multifonctions qui permettra d'accueillir, outre les matchs de LDLC ASVEL, de nombreux spectacles culturels et des rencontres inter-entreprises.

CONTACTS PRESSE

Bastien Giffon

Attaché de presse LDLC ASVEL

Tél. : 06 78 19 68 09

Mail : b.giffon@asvel.com

Isabelle Charconnet

Attachée de presse Groupe LDLC

Tél. : 04 27 46 32 47 / 07 62 38 96 76

Mail : i.charconnet@ldlc.com

Carine Bar-Pontonnier

Responsable Communication Groupe LDLC

Tél. : 04 27 46 32 20 / 06 68 39 48 12

Mail : c.bar@ldlc.com



**LDLC
ASVEL**